



## Коттеджный поселок "Лесное озеро"

*Брокер проекта - агентство Белые Ветры*



### Расположение

Коттеджный поселок "Лесное озеро" располагается в экологически чистом районе Новой Москвы. Имеет два подъездных пути, через Красную пахру, что составит 29 км всего до поселка, и через малое бетонное кольцо, что составит 29 км от МКАД по шоссе, плюс 8 км до поселка. Так же возможно подъехать к Лесному озеру с Варшавского шоссе. И с одно и с другой стороны подходит отличная асфальтированная дорога.



## Генплан

Коттеджный поселок "Лесное озеро" состоит из двух очередей. Первая очередь поселка на сегодняшний день практически заселена. Вторая очередь посёлка получила название "Оазис" и занимает территорию 8,9 га.

### Водоем в поселке

Обжитой, надежно охраняемый коттеджный поселок с собственным большим озером, расположенным на территории леса, станет отличным решением для вашего комфортного проживания.

### Дома на вторичном рынке

Современный коттеджный поселок бизнес класса "Лесное озеро" состоит из двух очередей. Первая очередь поселка была построена и благоустроена в 2007 году и на сегодня уже практически заселена.

### Продажа лесных участков

Во второй очереди поселка "Лесное Озеро", или как его ещё называют "Оазис", возможно приобрести земельные участки от 12 соток без обязательного подряда на строительство под индивидуальную застройку.

### Благоустройство поселка

Это великолепный обжитой поселок с развитой инфраструктурой, удобной для постоянного проживания, асфальтированными освещенными дорогами и ухоженными общественными зонами. В поселке все центральные коммуникации.

Для активного отдыха жильцов "Лесного озера" на территории поселка предусмотрены детская и спортивная площадки.

Грамотное расположение коттеджей, единый архитектурный стиль и живописное окружение создают у жителей "Лесного озера" ощущение солидности, уединенности и комфорта.

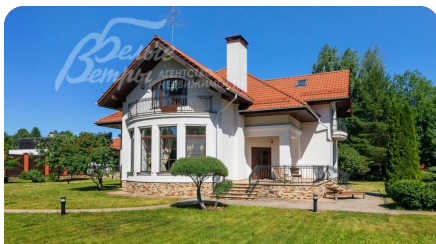
## Охрана

В поселке есть два контрольно-пропускных пункта, дорога к которым ведёт через лес: первый с Калужского шоссе, второй с малой кольцевой автодороги. Поселок строго охраняется и по периметру защищён надёжным капитальным ограждением.



### Дом, 530 м2

Площадь участка: 23 сот  
Кол-во спален: 5  
Кол-во санузлов: 4  
меблирован  
Цена: 125 000 000 руб.  
Код объекта: 131-853



### Дом, 506.5 м2

Площадь участка: 30 сот  
Кол-во спален: 5  
Кол-во санузлов: 3  
меблирован  
Цена: 117 000 000 руб.  
Код объекта: 131-665



### Дом, 558 м2

Площадь участка: 20 сот  
Кол-во спален: 5  
Кол-во санузлов: 5  
меблирован  
Цена: 115 000 000 руб.  
Код объекта: 131-868



### Дом, 590 м2

Площадь участка: 20 сот  
Кол-во спален: 4  
Кол-во санузлов: 4  
меблирован  
Цена: 115 000 000 руб.  
Код объекта: 131-867



### Дом, 578 м2

Площадь участка: 39 сот  
Кол-во спален: 6  
Кол-во санузлов: 2  
меблирован  
Цена: 79 799 000 руб.  
Код объекта: 131-850



### Дом, 435 м2

Площадь участка: 15 сот  
Кол-во спален: 4  
Кол-во санузлов: 3  
под отделку  
Цена: 35 000 000 руб.  
Код объекта: 131-838



### Дом в аренду, 590 м2

Площадь участка: 20 сот  
Кол-во спален: 6  
Кол-во санузлов: 4  
меблирован  
Цена: 350 000 руб.  
Код объекта: 131-029



### Дом в аренду, 560 м2

Площадь участка: 20 сот  
Кол-во спален: 5  
Кол-во санузлов: 4  
меблирован  
Цена: 350 000 руб.  
Код объекта: 131-053



### Дом в аренду, 590 м2

Площадь участка: 20 сот  
Кол-во спален: 4  
Кол-во санузлов: 3  
меблирован  
Цена: 270 000 руб.  
Код объекта: 131-047